

Palo illuminazione stradale nuova

Muro di confine con tra mappale 887 e 876

Muro di confine con tra mappale 887 e 876

Terrano esistente + 3.245

Parapetto

+ 4.245

+ 398.685 sim

+ 0.00

+ 398 sim

168,5

780

168,5

Sezione trasversale

Pozzo esistente

Parapetto

Terrapieno esistente

Terrano esistente + 3.245

Sezione trasversale

300

198

+ 398 sim

57

299,5

600

120

300

1,07

168,5

780

168,5

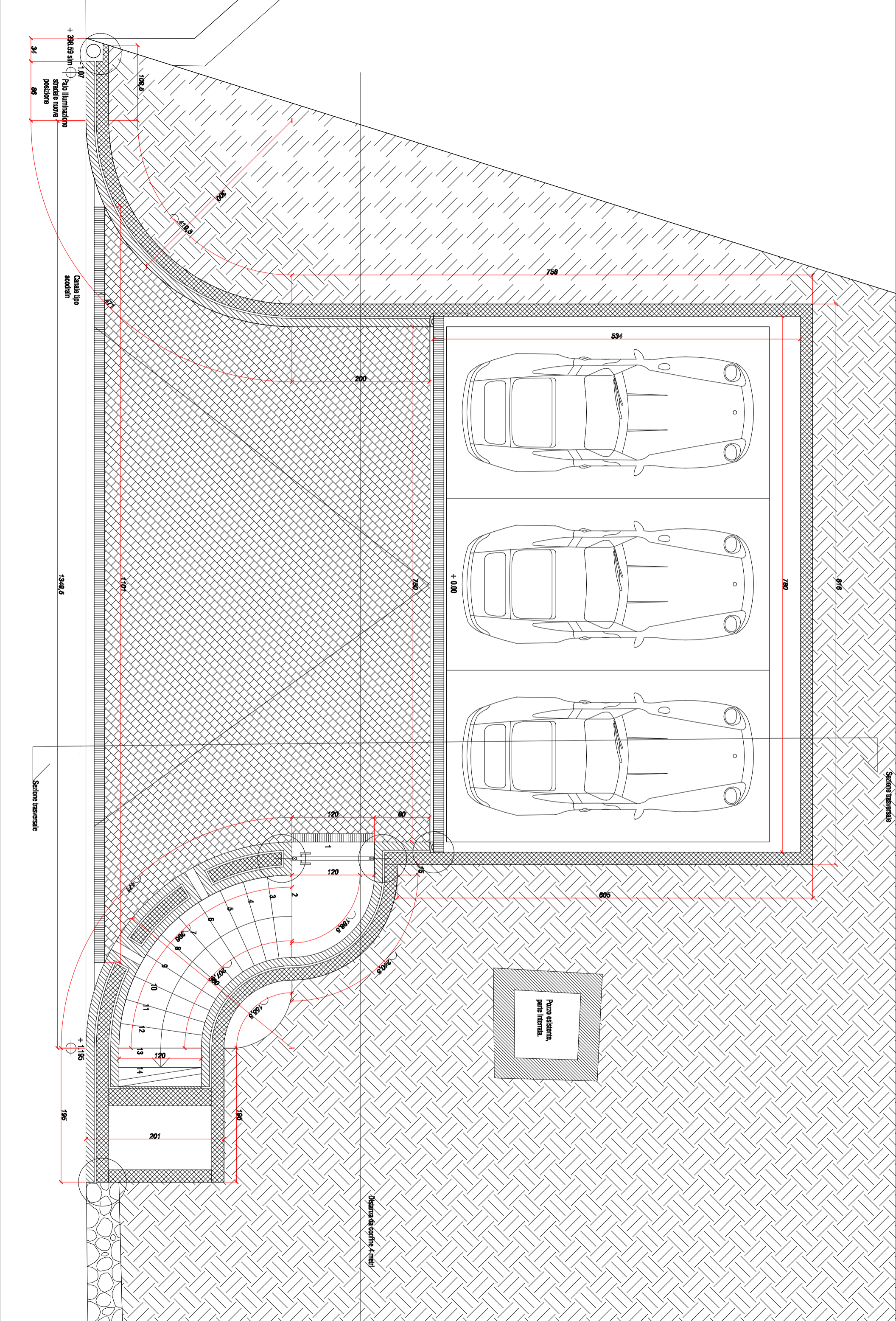
300

198

+ 398 sim

356,5

+ 4.195



Sezione trasversale

816

780

805

+ 0.00

200

740

300

1700

300

519.5

109.5

+ 398.59 slm

34

86

Canale tipo
accodati

1349.5

Sezione trasversale

Pozzo sistema,
parte interna.

Distanza da confine 4 metri

201

195

+ 1.95

120

120

80

1

2

3

4

5

6

7

8

9

10

11

12

13

14

120

120

120

120

120

120

120

120

120

120

120

120

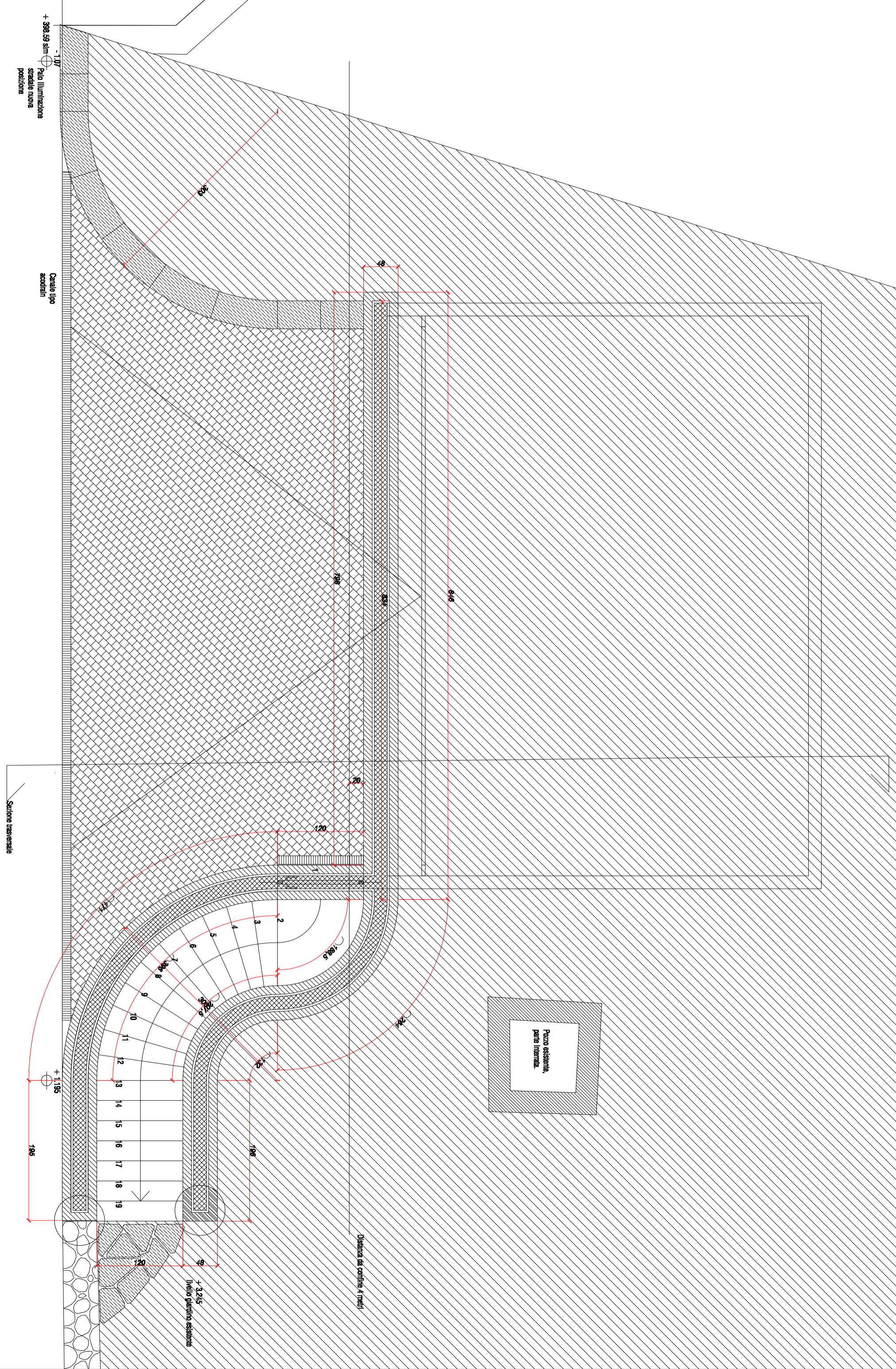
120

120

120

120

Sezione trasversale



+ 399.59 sm
Palo illuminazione
stradale nuova
posizione

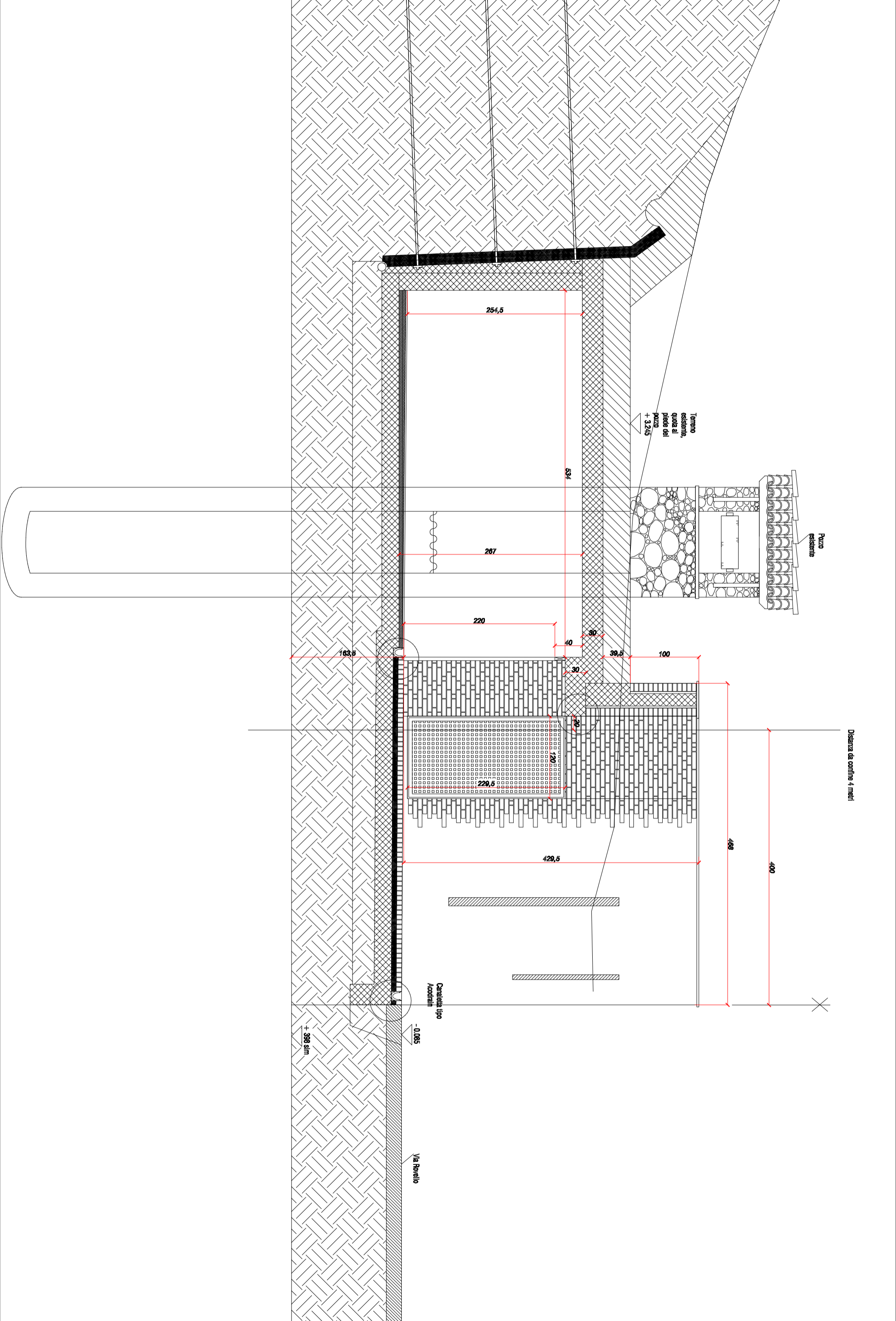
Canale tipo
accodati

Sezione trasversale

Pozzo sistema,
parte interna.

Distanza da confine 4 metri

+ 3.245
livello giardino esistente



Distanza da confine 4 metri

Pozzo esistente

Terreno esistente, quota al piede del pozzo + 3.245

Canaletta tipo Acodrain

Via Rovello

+ 398 mm

- 0.085

400

468

429,5

220,5

30

30

39,5

40

30

220

267

534

254,5

163,5

100

